

SPOLEČNÉ PROSTORY				
ČM	MÍSTNOST	PLOCHA m ²	PODLAHA	STROP/PODHLED POZNÁMKA
2.01	CHODBA	10.26	ker.dlažba	omítka
2.01a	komora	1.13	ker.dlažba	omítka
2.01b	komora	1.23	ker.dlažba	omítka
CELKEM PLOCHA SPOLEČNÝCH PROSTOR 12,65 m2				

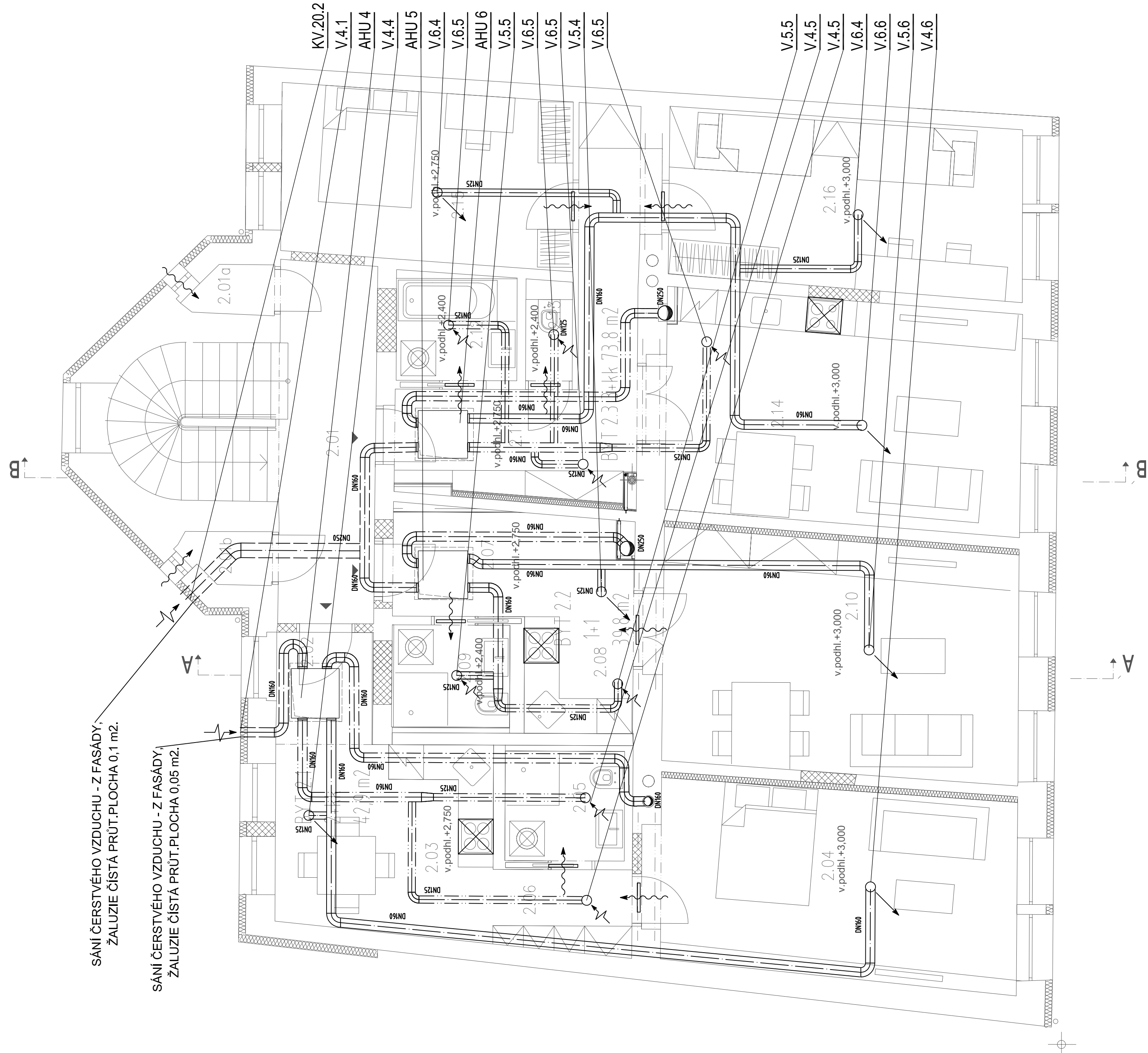
BYT 2.1/2+KK 42,91 m2				
ČM	MÍSTNOST	PLOCHA m ²	PODLAHA	STROP/PODHLED POZNÁMKA
2.02	PŘEDSÍŇ	3.18	laminát	SDK
2.03	KUCHYNĚ	12.08	laminát	SDK
2.04	OBÝVACÍ P./LOŽ.	20.50	laminát	SDK
2.05	KOUPELNA / WC	4.07	ker.dl.	SDK
2.06	ŠATNA	3.19	laminát	SDK

BYT 2.2/1+1 39,75 m2				
ČM	MÍSTNOST	PLOCHA m ²	PODLAHA	STROP/PODHLED POZNÁMKA
2.07	PŘEDSÍŇ	7.03	laminát	SDK
2.08	KUCHYNĚ	3.74	laminát	SDK
2.09	KOUPEL./WC	3.54	laminát	SDK
2.10	POKOJ/JID.KOUT	25.10	laminát	SDK

BYT 2.3/3+ KK 73,8 m2				
ČM	MÍSTNOST	PLOCHA m ²	PODLAHA	STROP/PODHLED POZNÁMKA
2.11	PŘEDSÍŇ	12.89	ker.dl.	SDK
2.12	KOUPELNA	3.62	ker.dl.	SDK
2.13	WC.	1.12	ker.dl.	SDK
2.14	OBÝV.P./JIDEL.KOUT	23.89	laminát	SDK
2.15	LOŽNICE	14.52	laminát	SDK
2.16	POKOJ	17.72	laminát	SDK

CELKEM BYTOVÁ PLOCHA 156,46 m2	
CELKEM ČISTÁ PODLAŽNÍ PLOCHA 169,11 m2	

POZNÁMKA:
VÝŠKOVÉ KÓTY VZDUCHOVODŮ V KOORDINÁČNÍCH VÝKRESECH JSOU NADŘÁZENY VZDUCHOTECHNICKÝM KOTÁM. MONTÁŽ VZDUCHOTECHNIKY MUSÍ BRÁT OHLED NA KOORDINÁČNÍ VÝKRESY VŠECH PROFESÍ. HORNÍ HRANA VZDUCHOVODŮ (POKUD NEJÍ UVEDENO JINAK) JE MAX. POD STROPEM ČI PŘEKLÁDEM. PŘECHODY VZDUCHOVODŮ VEDOUcí VODOROVNĚ POD STROPEM MAJÍ HORNÍ HRANU ROVNOU. VŠECHNY DOMĚRY VZT POTRUBÍ, ODSKOKŮ A ETÁŽÍ BUDOU DOMĚŘENY NA STAVBĚ DLE SKUTEČNÉ SITUACE. OTVORY PRO VYÚSTKY BUDOU VYSTŘÍZENY DO VZT POTRUBÍ DLE SITUACE NA STAVBĚ. PŘED MONTÁŽÍ VZDUCHOTECHNIKY ZKONTROLOVAT, ZDA STAVBA ODPovídÁ PROJEKTOVÉ DOKUMENTACI. VEŠKERÉ POTRUBÍ S ČERSTVÝM, TEPELNĚ UPRÁVENÝM NEBO ODVODNĚM VZDUchem VYUŽITÝM KE ZPĚTNÉMU ZISKÁVÁNÍ TEPLA, BUDE TEPELNĚ, NEBO JINAK IZOLOVÁNO. ODVODNÍ POTRUBÍ V PROSTORU, KTERÝ JE VYTÁPĚN, NEBO JINAK TEPELNĚ OŠETŘEN, NEBUDE TEPELNĚ IZOLOVÁNO. POTRUBÍ S ODVODNĚM VZDUchem VE VENKOVNÍM PROSTŘEDÍ A OSTATNÍ POTRUBÍ BUDE TEPELNĚ IZOLOVÁNO. VEŠKERÉ POTRUBÍ MEZI ZDROJEM HLUKU A TLUMIČEM BUDE HLUKOVĚ IZOLOVÁNO A EV. OPLECHOVÁNO VE VENKOVNÍM PROSTŘEDÍ A TO JAK NA STRANĚ SANÍ, TAK NA STRANĚ VYTĚKLU. VČETNĚ TLUMIČE HLUKU. DISTRIBUČNÍ ELEMENTY BUDOU ROZMÍSTĚNY PODLE VÝKRESU RASTRU PODHLEDU NEBO RASTRU PODLAHY. STAVEBNÍ PRÁCE NUTNO KOORDINOVAT TAKOVÝM ZPŮSOBEM, ABY BYLO MOŽNÉ ZABEZPEČIT POŽÁRNÍ UTĚSNĚNÍ PROSTUPŮ INSTALACÍ. TATO DOKUMENTACE NESLOUŽÍ JAKO PODKLAD PRO VÝROBU JEDNOTLIVÝCH ČÁSTÍ VZDUCHOTECHNICKÝCH ROZVODŮ. POTRUBÍ BUDE IZOLOVÁNO PRŮBEŽNĚ PŘI MONTÁŽI.



LEGENDA :

- POTRUBÍ ČERSTVÉHO VZDUCHU
- POTRUBÍ ODPADNÍHO VZDUCHU
- POTRUBÍ PŘÍVODNÍHO VZDUCHU
- POTRUBÍ ODVODNÍHO VZDUCHU
- VZT ZAŘÍZENÍ



TALIŘOVÝ VENTIL
(PŘÍVODNÍ / ODVODNÍ)

VÝFUKOVÁ A SACÍ HLAVICE

DVEŘNÍ MŘÍŽKA

TLUMĚ HLUKU

AXIÁLNÍ VENTILÁTOR

ZPĚTNÁ KLAPKA

PŘÍVOD / ODVOD - PŘÍROZENĚ

ODVOD - NUKENĚ

PŘÍVOD - NUKENĚ

MNOŽSTVÍ VZDUCHU

+1000 m³/h

-1000 m³/h

±1000 m³/h

1540

KÓTY

POZICE

186.5 186.5

Název projektu: **REKONSTRUKCE BYTOVÉHO DOMU Č.P. 244**
rekonstrukce bytového domu č.p. 244, na parcele č. 111, 156 v k.ú. Hermanuv Městec, obec: Hermanuv Městec

Stavebník: **MĚSTO HERMANUV MĚSTEC**
náměstí Míru 4, 538 03 Hermanuv Městec Statutární zástupce: Josef Kozel - starosta města, IČO: 00270041
Generální projektant: **Ing. arch. Marek Lehmann**
Pujmanova 1533/14 14000 Praha 4, e-mail: lehmann@archinet.cz, tel. +420603957634

Zpracoval(a) část: **Ing. arch. Marek Lehmann**
Pujmanova 1533/14 14000 Praha 4, e-mail: lehmann@archinet.cz, tel. +420603957634
Vyraboval: **Lukáš Hudousek**

Část: **D.1.4.2 - Vzduchotechnika**
Umístění: **±0,000 = 000,00 m. n. m. BPV, souřadnicový systém S-JTSK**
Datum: **03/2018**
Měřítko: **1:50**
Formát: **8xA4**

Název výkresu: **Půdorys 2. NP**
Číslo výkresu: **D.1.4.2.5**
Stupeň: **DPS**
Prac: